

超越巅峰，锐意进取

更高的适应性、更强的扩展性 — M7CL 的新功能



- iPad™ 专用 M7CL StageMix 软件
- M7CL-48ES 的 ASIO 流媒体支持
- Mac 专用 M7CL V3 Editor 软件
- 整合 Waves SoundGrid 插件
- M7CL Version 3.5 新固件
- Yamaha Console File Converter 软件

DIGITAL MIXING CONSOLE

M7CL

数字调音台

VERSION 3

M7CL-48ES / M7CL-48 / M7CL-32

完美的调音台监控软件

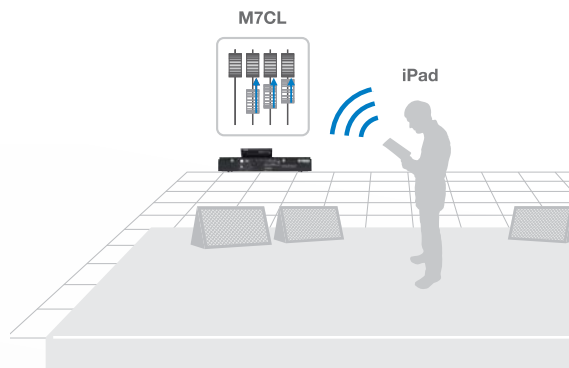
iPad™ 专用 M7CL StageMix 软件

StageMix



输入通道推子

M7CL StageMix 是专门为苹果公司的平板电脑产品 iPad 开发的应用程序，它能够以简洁、直观的图形化界面在任何无线连接可及的范围内远程控制 M7CL 的混音功能。它可以让调音师从舞台演奏者的位置设置监听混音，无需语言指挥另一位调音师，直接通过 iPad 就能控制混音参数。它大大加快了演出前紧张的舞台扩声调试工作的速度。



推子发送信号



参数 EQ

系统要求

- 运行在苹果 iPad 上的 M7CL StageMix 软件
- 从 iPad 到 WiFi 接入点的无线连接
- 从 WiFi 接入点到 M7CL V3 的以太网连接

* M7CL StageMix 可以从苹果公司 App Store 免费下载
* Apple 和 Apple logo 是苹果公司在美国和其他国家的注册商标。iPad 是苹果公司的注册商标。



功能

下列 M7CL V3 的参数可以在 M7CL StageMix 中实现遥控。

【可控参数】

- 推子发送信号
- 输入通道推子
- 输入通道打开 / 关闭
- 输入通道参数 EQ
- 输入通道 Cue
- 主混音推子
- 混音总线打开 / 关闭
- 混音总线参数 EQ
- 混音总线 Cue
- 最后的 Cue/Mix Cue 模式
- 清除所有 Cue
- 图示化 EQ

【仅能显示的参数】

- 输入通道名称
- 输入通道电平表
- 混音 / 矩阵总线名称
- 混音总线电平表
- EQ 输入电平表
- EQ 输出电平表

仅用一条线缆，全盘解决现场扩声和录音

M7CL-48ES 的 Auvitrans 网络 ASIO 流媒体支持



M7CL-48ES 的 Auvitrans 网络 ASIO 流媒体支持技术应用了两个卓越的数字音频标准：Ether-Sound 和 ASIO。将 Ether-Sound 网络直接连接到基于高性能 ASIO 标准的录音和回放软件，可以便捷地为具有 Ether-Sound 功能的扩声系统增加高品质的现场录音和回放功能。只需用一条以太网线将 M7CL-48ES 连接到计算机，然后运行 Steinberg Nuendo 5 或类似 DAW 应用程序，就可以同时录制来自舞台接口箱的最多 48 个通道以及来自调音台的 16 个通道的信号。例如，它可以处理连接在 M7CL-48ES 上的三个 SB168-ES 数字舞台接口箱的全部 48 路输入信号，由于只有第三个 EtherSound 端口被占用，M7CL-48ES 的三个扩展槽都可用于其它功能。

*M7CL-48ES 和 EtherSound 模块的固件必须升级到最新版本，计算机上必须安装对应的驱动程序。

系统实例

48 轨现场录音



关于 ASIO

ASIO (Audio Stream Input/Output) 是 Steinberg 公司开发的一种用于数字音频的计算机声卡驱动协议。它可以为计算机声卡或其它 ASIO 设备与计算机软件之间的连接提供很低的延迟和很高的精度。ASIO 可以让软件处理各种强大的音频设备的多通道信号。ASIO 是 Steinberg Media Technologies GmbH 的注册商标，ASIO 软件是 Steinberg Media Technologies GmbH 的产品。

技术规格

<PC 最低技术规格 >

- 操作系统：Windows Vista 或 Windows 7(32 位或 64 位)
- 处理器：双核 CPU，主频：大于 2GHz
- 内存：大于 2GB
- 网络接口：Gigabit Ethernet 适配器
- 存储设备：高速大容量硬盘

<M7CL-48ES /3rd 端口 >

- 固件版本：M7CL-48ES 固件：V3.5 或以上
EtherSound 模块：0x0C18 或以上
- I/O 数：向 M7CL-48ES /3rd 端口的 EtherSound 通道添加最多 48 路 ASIO 输入和 64 个 ASIO 输出信号
- 采样格式：24 比特
- 采样率：44.1kHz，48 kHz

*最新固件可以从 Auvitrans 官方网站免费下载。

面向 Mac 用户的强大的控制和监听功能

Mac 专用 M7CL V3 Editor 软件

Mac 版 M7CL V3 Editor 软件可以让 Mac 用户从在线或离线计算机上执行 M7CL 的控制和监听功能。M7CL V3 调音台可以通过重新设计的 Network-MIDI 驱动与计算机直接进行交流，该 Network-MIDI 驱动与 Windows 平台上 DME-N 网络驱动具有类似的作用。像 Windows 版本一样，Mac 版 M7CL V3 Editor 运行在 Studio Manage V2 宿主程序中，提供同样强大的功能和操作环境，包括对推子发送操作的支持。



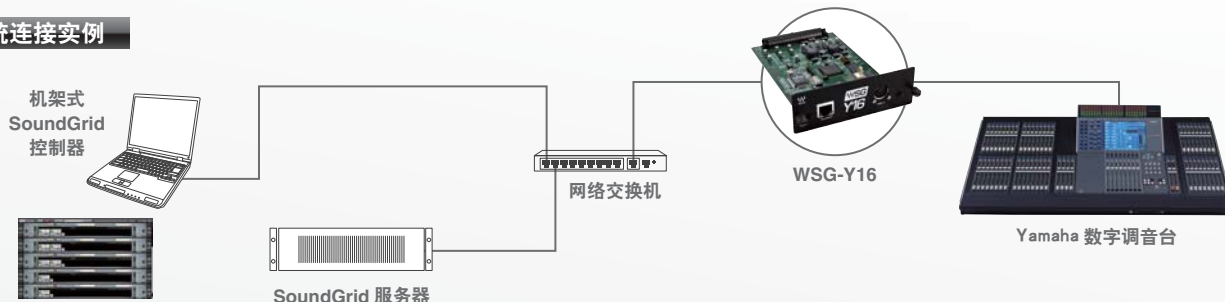
Waves 插件走进现场扩声

整合 Waves SoundGrid 插件

Waves 插件是工作室环境中普遍应用的信号处理软件，现在，它们也可以在 Yamaha 数字调音台上作为现场扩声软件使用了。Waves SoundGrid 是革命性的网络和信号处理平台，它能够以极低的延迟在现场环境中实现应用 Waves 音频处理技术。只要将 WSG-Y16 mini-YGDAI 卡安装在调音台上，再加上一个交换机、一个服务器、iLok 授权和一台用于控制和监视 Mac/PC 机，就可以用屡获殊荣的 Waves 混响、EQ、压缩、压限、延迟等效果处理最多 16 路的音频，而其它出色的功能诸如调音台 MIDI 控制、扩展、冗余校验、自动恢复等功能，使 Waves SoundGrid 成为以 M7CL 为核心的音频系统必不可少的组成部分。



系统连接实例



新功能带来加强的可操作性和无与伦比的声音

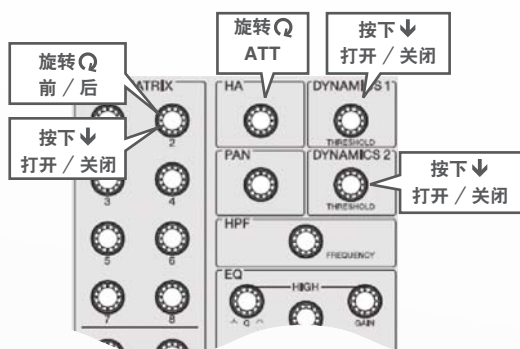
M7CL Version 3.5

M7CL Version 3.5 在 V3 的基础上增加了大量的新功能和用途，包括改进的工作流、更快速的响应时间和各种工作环境下全面加强可操作性。



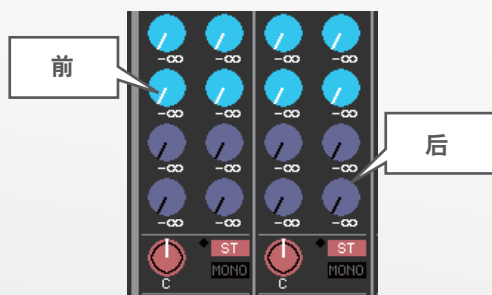
针对选定通道的新功能，切换功能

新功能可以分配到用户定义键，能够大大提高效率。



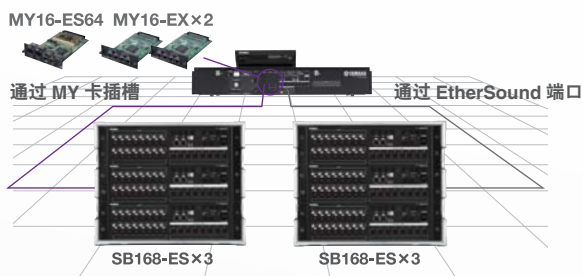
整体画面中的混音前和混音后状态

颜色配置使得混音状态更加清晰，“前”用白色表示，“后”用黑色表示。



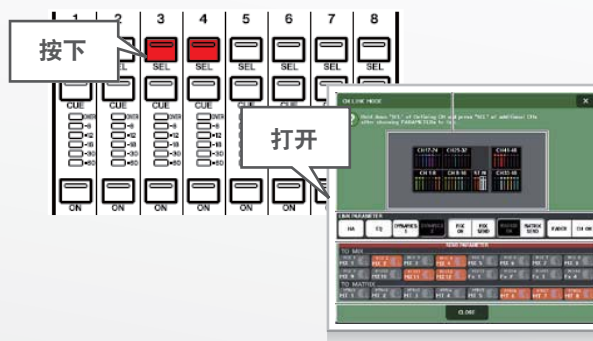
来自 Slot 1 的 HA Remote 信号输出 (仅限 M7CL-48ES)

除了通过调音台的以太网端口连接三个 SB168-ES 舞台接口箱，最多三个另外的 SB168-ES 设备可以通过装在扩展槽上的 MY16-ES64 和 MY16-EX 卡进行连接。这样可以连接最多 96 路信号源，并通过 M7CL-48ES 进行控制。任意时间只需切换场景，就可以将其中任意 48 路信号源选定用于混音。



同时按下 [SEL] 键可以显示通道链接窗口

前一代 Yamaha 数字调音台上已经提供该快捷方式，因此它的操作对于熟悉 Yamaha 数字调音台的操作者来说与以前非常相似。



M7CL Version 3.5 上的其它新功能

[M7CL 调音台]

- PEQ “Q” 参数值现增加至 16
- 按下并旋转 PEQ “Q” 旋钮可以在斜率 / 峰值之间快速切换
- SUBNET MASK 范围现已扩展为 255.0.0.0.

[M7CL V3 Editor] 软件

- 添加了输出端口视窗
- 现已能够在 Sends on Fader 模式下执行 Mix -> Matrix 控制
- 在选定通道的窗口中提供了 Mix Name (混音名称) 画面。
- 添加了快捷功能：
 - > 右键点击能够为所有 MIX Send 切换 Post/Pre
 - > 在整体画面的 Dynamics 或 EQ 区域中双击可以打开选定通道的窗口
- 按下 TAB 键可移动到下一个操作区域

用 PM5D 或 LS9 共享 M7CL 的数据

Yamaha Console File Converter 软件

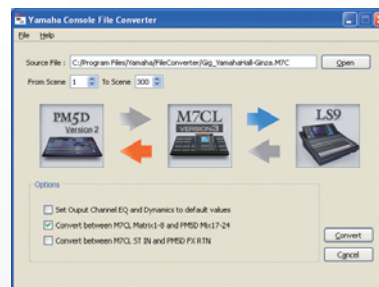
Yamaha Console File Converter (调音台文件转换器) 软件可以从雅马哈专业音响网站免费下载



Yamaha Console File Converter 软件可以在 PM5D 和 M7CL 以及 M7CL 和 LS9 调音台之间转换文件格式，提高调音台之间的数据兼容性。例如，原本在 M7CL 上创建的混音数据，可以通过 PM5D 或 LS9 来替换使用。Yamaha Console File Converter 为一直以来期待 PM5D、M7CL 和 LS9 之间的数据能够互相兼容的用户，提供了解决方案。

特性：

- 能够在 PM5D 和 M7CL 以及 M7CL 和 LS9 调音台之间转换数据格式
- 转换多种场景之间的参数 (包括 HA 和 CH 名称)
- 存在于目标调音台而非来源调音台上的参数被设定为自身的默认数值
- 三种转换选项
- Windows 和 Mac 版本：已经发布 Windows 版本，也将于近期发布 Mac 版



雅马哈乐器音响 (中国) 投资有限公司
www.yamaha.com.cn

* 所有规格的改变恕不另行通知，* 所有商标和注册商标的所有权归属其所有者。